

The **texnegar** package  
Kashida justification in LuaTeX and XeTeX  
User Documentation

Hossein Movahhedian\*

Released 2021-02-09 v0.1e

---

**Negar:** *Negar, in Persian, is the present stem of negaashtan meaning to design; to paint; to write; and as a noun it means “sweetheart, idol, beloved, figuratively refering to a beautiful woman, pattern, painting, and artistic design”*

---

\*E-mail: [dma8hm1334@gmail.com](mailto:dma8hm1334@gmail.com)

# Contents

<b>1</b>	<b>Introduction</b>	<b>3</b>
<b>2</b>	<b>Brief outline of the issues</b>	<b>4</b>
<b>3</b>	<b>Package loading and options</b>	<b>9</b>
<b>4</b>	<b>Commands</b>	<b>12</b>
<b>5</b>	<b>Important notes</b>	<b>13</b>
<b>6</b>	<b>Acknowledgments</b>	<b>13</b>
<b>7</b>	<b>Change History</b>	<b>13</b>
	[2020-08-29 v0.1a] . . . . .	13
	[2020-08-30 v0.1b] . . . . .	13
	[2021-01-27 v0.1c] . . . . .	13
	[2021-01-31 v0.1d] . . . . .	14
	[2021-02-09 v0.1e] . . . . .	14
	<b>Index</b>	<b>16</b>

# 1 Introduction

**Kashida** is used in Persian and Arabic typography to justify the text regardless of the number of the words on the line by elongating characters at certain points instead of expanding spaces between words or individual letters.

One of the packages that implements kashida feature in Persian typesetting is **xepersian** which unfortunately has many bugs. In addition kashida feature in xepersian has problems with some fonts such as HM Series available at <https://dma8hm1334.bitbucket.io> and X Series 2 available at [http://wiki.irmug.com/index.php/X\\_Series\\_2](http://wiki.irmug.com/index.php/X_Series_2).

The **T<sub>E</sub>XNegar** package implements kashida justification in LuaTeX and XeTeX and fixes known bugs in xepersian.

The following files in the directory `texmf-dist/doc/latex/texnegar/` can be used as simple examples of the usage of the package:

1. `texnegar-luatex-glyph.tex`  
See pages 26 – 35 for PDF output.
2. `texnegar-luatex-leaders-glyph.tex`  
See pages 36 – 45 for PDF output.
3. `texnegar-luatex-leaders-hrule.tex`  
See pages 46 – 55 for PDF output.
4. `texnegar-xetex-bidi-glyph.tex`  
See pages 56 – 65 for PDF output.
5. `texnegar-xetex-bidi-leaders-glyph.tex`  
See pages 66 – 75 for PDF output.
6. `texnegar-xetex-bidi-leaders-hrule.tex`  
See pages 76 – 85 for PDF output.
7. `texnegar-xetex-xepersian-glyph.tex`  
See pages 86 – 95 for PDF output.
8. `texnegar-xetex-xepersian-leaders-glyph.tex`  
See pages 96 – 105 for PDF output.
9. `texnegar-xetex-xepersian-leaders-hrule.tex`  
See pages 106 – 115 for PDF output.

Please use the Bitbucket issue tracker: <https://bitbucket.org/dma8hm1334/texnegar/issues> to report a bug, request a feature or if you have a comment.

I will do my best to fix all the bugs you report, but, unfortunately, time is a big hurdle to overcome; so, my apologies in advance for those which I cannot make time to fix.

## 2 Brief outline of the issues

Kashida is one of the most important features that must be included in any Persian typesetter. In `xepersian` this feature is implemented but with some problems. See pages 16 – 25 for pictorial illustrations for various font styles. These problems along with the fixes in `TEXNegar` are briefly:

P-I In `xepersian` [overlapping of glyphs](#) occurs in letter combinations such as ” $\text{ع} + \text{ب}$ ”, ” $\text{ع} + \text{ت}$ ”, and ” $\text{ع} + \text{پ}$ ” because the character U+FEF0 (ARABIC LETTER FARSI YEH FINAL FORM) is replaced with another character. This is fixed by modifying the fixed part of the glue inserted between the consecutive characters. Furthermore, both, the fixed and the stretchable parts of the glue can be changed by the user.

P-II In [letter combinations](#) such as ” $\text{ع} + \text{ه}$ ”, in `xepersian`, the character U+FEEB (ARABIC LETTER HEH INITIAL FORM) is replaced with U+06BE (ARABIC LETTER HEH DOACHASHEMEE). This is fixed by inserting the character U+200E before the combination ”U+200D + `hrule` + U+200D” which is used as stretching item.

Note: [Vafa Khalighi](#) has fixed this problem in `xepersian-23.0`, by copying the corresponding code from `xepersian-hm-0.5e`. Consequently, the option `KashidaXBFix` along with the commands `\KashidaXBFixOn` and `\KashidaXBFixOff` has been removed in `xepersian-23.0` and the later versions.

P-III In `xepersian` when outline or shadow fonts are used, the gaps filled by horizontal rule appears as a solid box. This is fixed by using the `kashida` glyph instead of the horizontal rule in `TEXNegar`.

P-IV Activating `kashida` in `xepersian` disturbs [ligatures](#). This is fixed in `TEXNegar` by escaping the components of the ligature which form the glyph, i.e. by inserting an escape character before Persian letters joined to form the ligature without any empty characters, blank characters, invisible characters and whitespace characters which form the glyph. See [Figures 1 and 2](#). Currently only 3 ligature glyphs are available in `TEXNegar`, but you can add as many as you want or let me know the ligature glyphs that you need, so that I can add them in the next release of the package. Of course, this is not the best solution, but it works.

P-V If italic or oblique style of some fonts, such as `X Series 2`, is used in `xepersian`, an extra [gap](#) is left between the stretched characters. This is fixed in `HM Series` fonts.

For comparing the outputs of `xepersian` and `TEXNegar` with a variety of options available to these packages, please see the [Figures 3, 4, and 5](#).

With KashidaOn:	الله، جل جلاله، اكبر
With KashidaOff:	الله، جل جلاله، اكبر

Figure 1: Package: xepersian, Font: Noto Sans Arabic, Scale=1.1, Kashida=On

With KashidaOn:	الله، ﷻ و اكبر به ترتیب خروجی \جلجلاله، \الله و \اكبر
With KashidaOff:	الله، ﷻ و اكبر به ترتیب خروجی \جلجلاله، \الله و \اكبر

Figure 2: Package: texnegar, Font: Noto Sans Arabic, Scale=1.1, Kashida=glyph

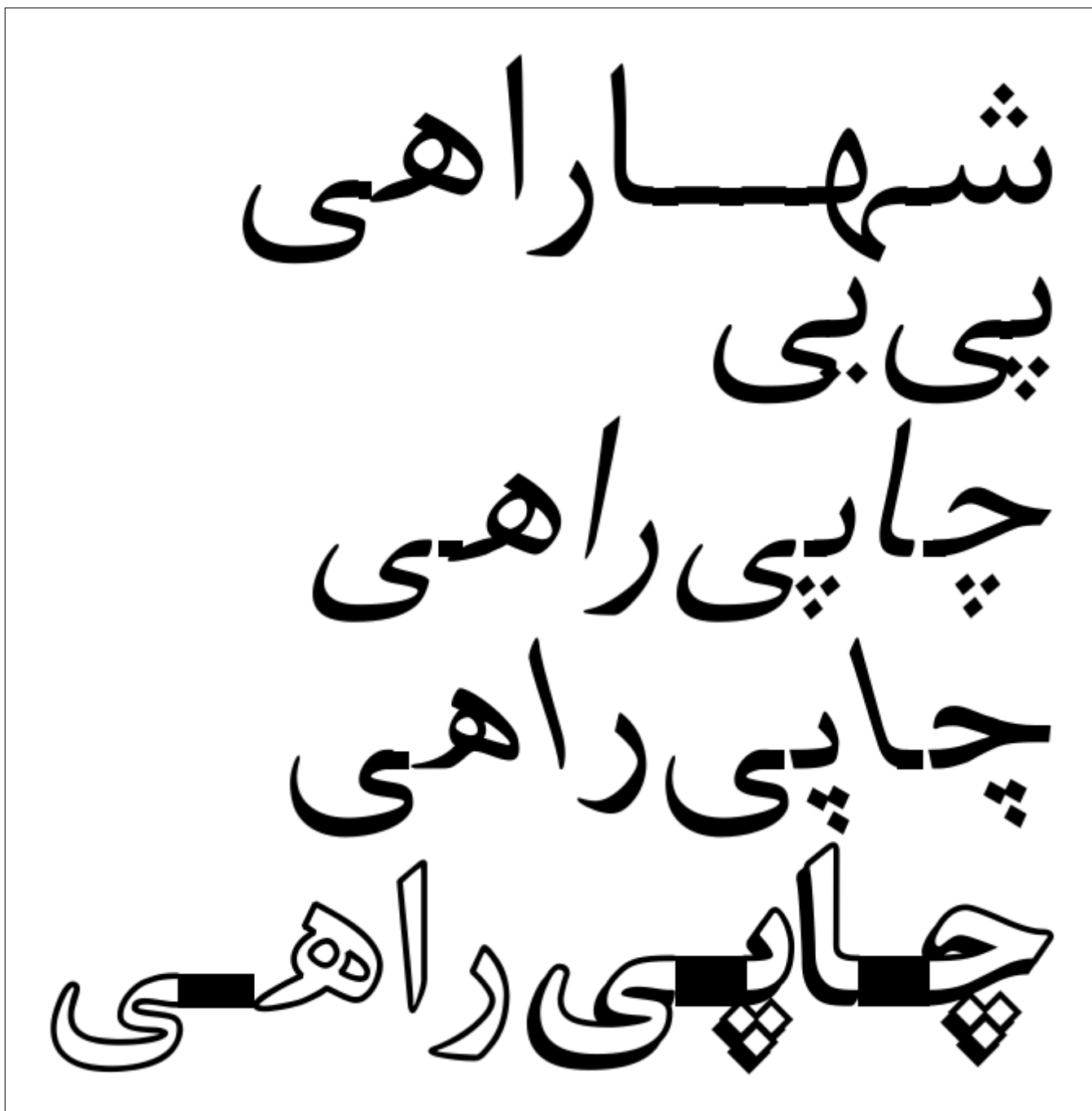


Figure 3: Package: xepersian, Font: XB Kayhan, Scale=4.5, Kashida=On

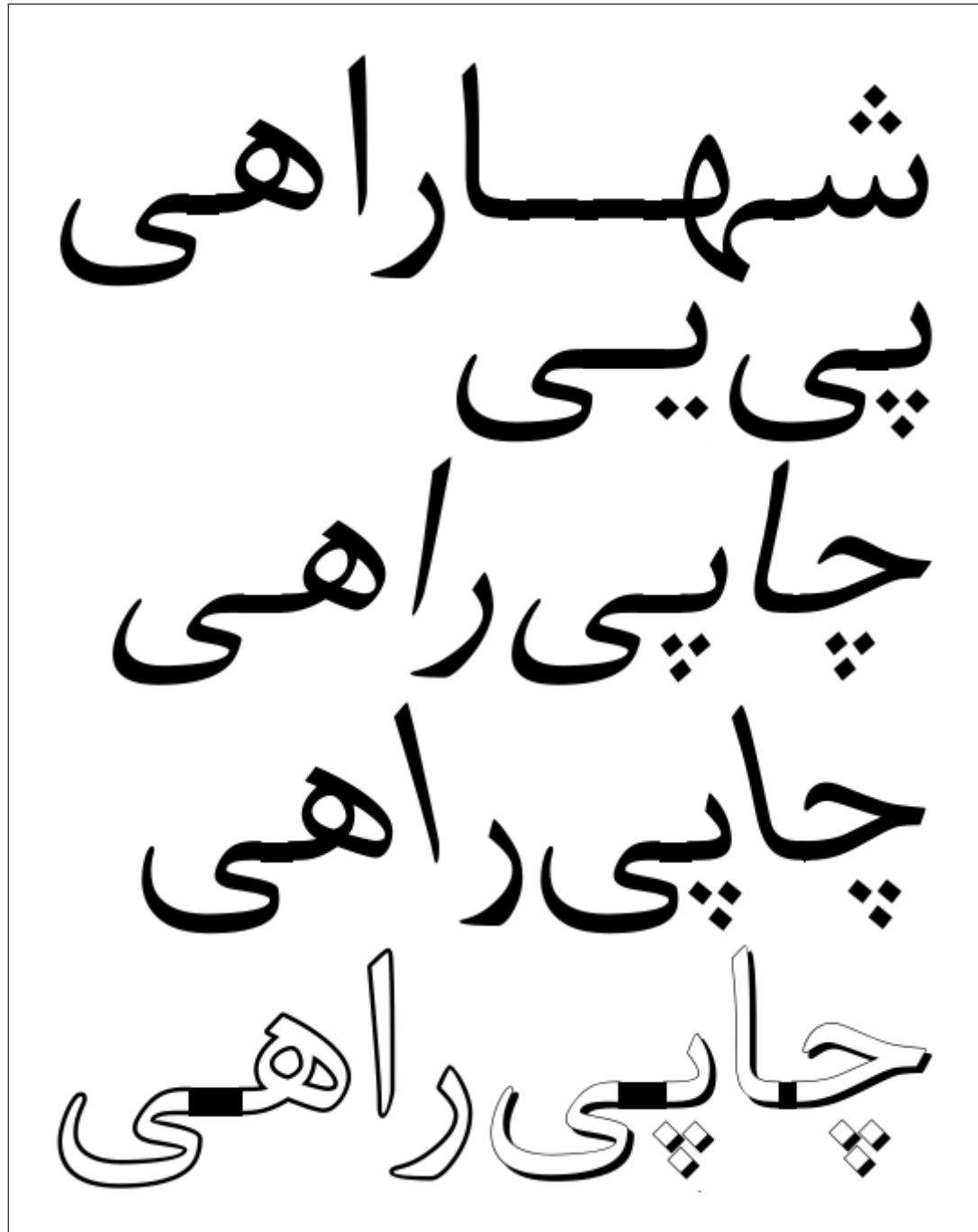


Figure 4: Package: texnegar, Font: HM XKayhan, Scale=4.5, Kashida=hrule

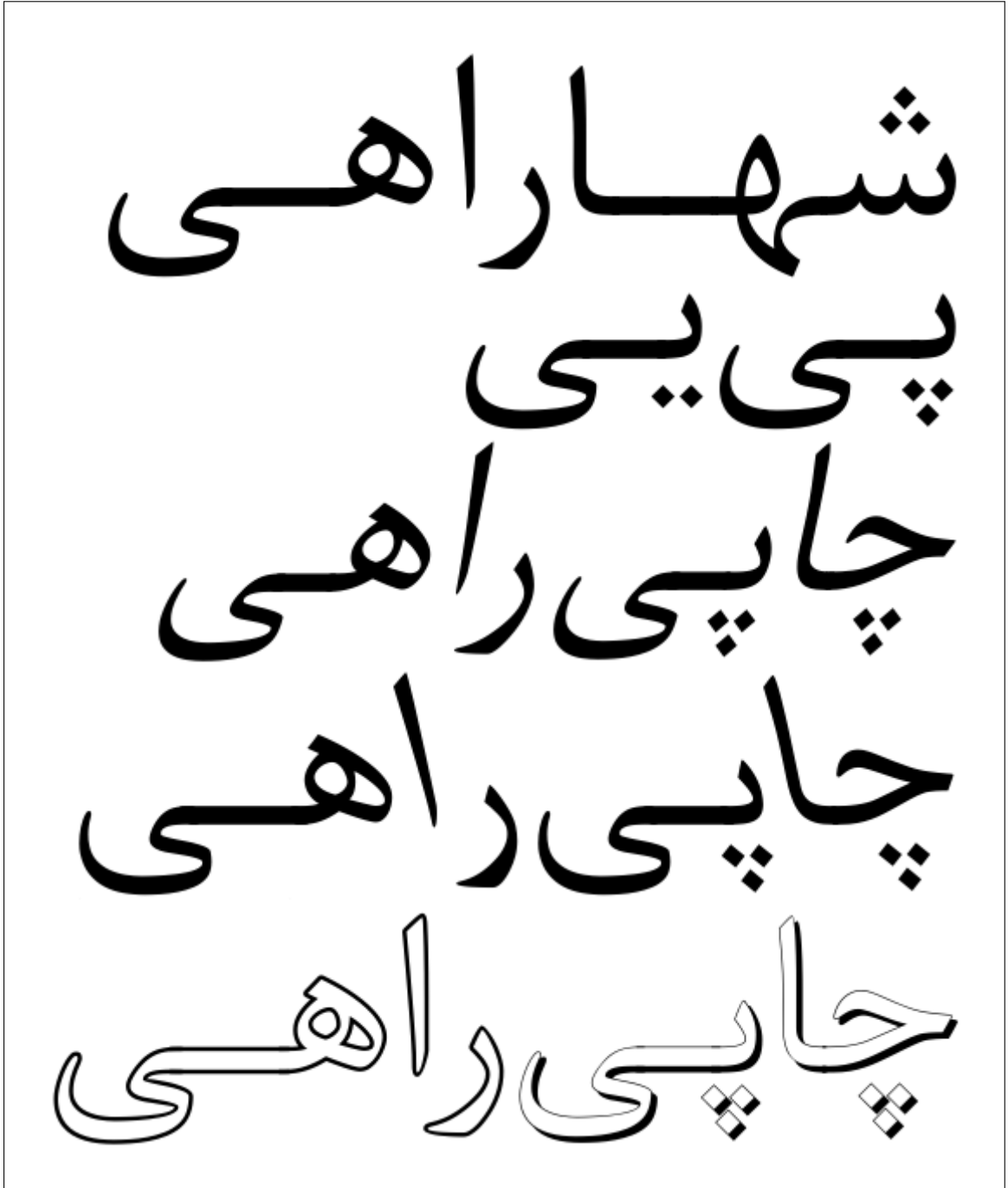


Figure 5: Package: texnegar, Font: HM XKayhan, Scale=4.5, Kashida=glyph



### 3 Package loading and options

If you are going to use `TeXNegar` with `bidi` or `xepersian` then please note that `TeXNegar` should be loaded before `xepersian`.

For example:

```
\documentclass{report}
\usepackage[Minimal=On,Kashida=leaders+glyph]{texnegar}
\usepackage{xepersian}
```

The options available in `TeXNegar` are:

- **General Options:**

- **Minimal:**

which has two possible values:

- \* **On:**

for using `texnegar` to implement kashida feature only.

- \* **Off:**

for using `texnegar` as a general purpose Persian typesetter (including kashida implementation). This is the default value.

- **Kashida:**

which implements kashida feature with three possible values:

- \* **glyph:**

which uses the `kashida` character to stretch the text.

Important notes for `XqLATEX` users:

- If you are going to use this option then you should run `xelatex` thrice. For example:

```
rm -f kashida-example.aux
xelatex kashida-example.tex
xelatex kashida-example.tex
xelatex kashida-example.tex
```

- This feature is still experimental in `XqLATEX` and is not regarded as stable, so, if you are going to use this option be ready for unpredictable results.
- With this option, for each gap which is to be filled with kashida, some commands, current position on the page, and references are saved in the `\jobname.aux` file and if the text is long, the file size may get too large.

- \* `leaders+glyph`:  
which uses kashida glyph leaders to stretch the text. Please note that the option 'Kashida=leaders+glyph' is currently only supported by HM Series fonts available at <https://dma8hm1334.bitbucket.io>. If you know of any other font that supports this option, please let me know to add it to the list of corresponding fonts. Contrary to the option `Kashida=glyph`, in this case nothing is saved in `.aux` files.
- \* `leaders+hrule`:  
which uses horizontal rule (`\hrule`) leaders to stretch the text.
- \* `Off`:  
which disables kashida feature.
- \* `On`:  
which is the same as `leaders+glyph`.

Also, please note that the value of `Kashida` is mandatory. For example `Kashida=glyph` inserts a stretched kashida glyph and `Kashida=leaders+glyph` inserts kashida leaders wherever it is needed.

- `linebreakpenalty`:  
which specifies the amount of penalty for preventing bad line-breaking. You may strictly specify the value of this option. For example you may either set '`linebreakpenalty=8`' or use the default values. The available default values of penalties which are put into the horizontal list output are the negative of the followings:

min:	0
low:	8
medium:	15
high:	25
max:	10000

- `ligatures`:  
which fixes the disturbance of ligatures caused by activating kashida justification in `TEXNgar`. You may strictly specify the value of this option. For example '`ligatures=dlig`' or you may use the default value. The available values are:

<code>aalt</code> :	Access All Alternatives
<code>ccmp</code> :	Glyph Composition/Decomposition
<code>dlig</code> :	Discretionary Ligatures
<code> fina</code> :	Final (Terminal) Forms
<code>init</code> :	Initial Forms
<code>locl</code> :	Localized Forms
<code>medi</code> :	Medial Forms
<code>rli</code> :	Required Ligatures
<code>default</code> :	All the above features

Please note that this feature is still experimental and is not regarded as stable.

- **color:**  
which colorize the stretched parts of the text for checking the quality of kashida justification. Color must be one of a named color declared in xcolor package. For example: `color=blue` or `color=Blue`.

Default color name is: `magenta`

Please note that activating this option increases system resource and disk usage.

- **Lua<sup>A</sup>T<sub>E</sub>X-only Options:**

- **Kashidafontfamily:**  
that fixes the issue in ArabLuaTeX if one uses fonts other than HM Series and Adobe Arab, among those are fonts such as Scheherazade, Scheherazade New, and Amiri. The value of this option, as returned by LuaTeX, is the family name of the font without spaces. A few examples of these values and the corresponding fonts are:

value	corresponding fonts
AdobeArab	Adobe Arab Regular, Adobe Arab Bold, ....
Amiri	Amiri Regular, Amiri Bold, Amiri Slanted, ....
HMXKayhan	HM XKayhan Regular, HM XKayhan Bold, ....
ScheherazadeNew	Scheherazade New Regular, Scheherazade New Bold, ....
Scheherazade	Scheherazade, ....

- **hboxrecursion:**  
which enables kashida justification inside horizontal boxes recursively.
- **vboxrecursion:**  
which enables kashida justification inside vertical boxes recursively.

- **X<sub>L</sub>A<sup>A</sup>T<sub>E</sub>X-only Options:**

- **kashidastretch:**  
which specifies the amount of extra stretching for some combinations of characters. You may strictly specify the value of this option. For example '`kashidastretch=0.14 em plus 0.5 em`' or you may use the default values. The available default values are:

kayhan	0.14 em plus 0.5 em
khorranshahr	0.131 em plus 0.5 em
kayhannavaar	0.129 em plus 0.5 em
kayhanpook	0.133 em plus 0.5 em
kayhansayeh	0.135 em plus 0.5 em
khorranshahr	0.128 em plus 0.5 em
khorranshahr	0.13 em plus 0.5 em
niloofar	0.132 em plus 0.5 em
paatch	0.127 em plus 0.5 em
riyaz	0.125 em plus 0.5 em
roya	0.142 em plus 0.5 em
shafigh	0.143 em plus 0.5 em
shafighKurd	0.126 em plus 0.5 em
shafighUzbek	0.123 em plus 0.5 em
shiraz	0.122 em plus 0.5 em
sols	0.124 em plus 0.5 em
tabriz	0.119 em plus 0.5 em
titr	0.12 em plus 0.5 em
titre	0.121 em plus 0.5 em
traffic	0.124 em plus 0.5 em
vahid	0.134 em plus 0.5 em
vosta	0.136 em plus 0.5 em
yaghut	0.138 em plus 0.5 em
yagut	0.137 em plus 0.5 em
yas	0.126 em plus 0.5 em
yekan	0.141 em plus 0.5 em
yermook	0.139 em plus 0.5 em
zar	0.116 em plus 0.5 em
ziba	0.119 em plus 0.5 em
default	0.14 em plus 0.5 em
noskip	0 em plus 0.5 em

For example: 'kashidastretch=titr' is equivalent to 'kashidastretch=0.12 em plus 0.5 em'

## 4 Commands

- **General Commands:**

**\KashidaOff:**

disables kashida justification.

**\KashidaOn:**

enables kashida justification. If the option Kashida is activated stretching the text is the default behavior.

- **X<sub>Y</sub>L<sup>A</sup>T<sub>E</sub>X-only Commands:**

`\discouragebadlinebreaks[linebreakpenalty][kashidastretch]{text}`:

*text* may not contain paragraph breaks. This command puts a penalty after each Persian word. The optional arguments `linebreakpenalty` and `kashidastretch` locally specify the value of the penalty and the amount of extra stretching for some combinations of characters respectively as discussed previously. For example you may set this option as follows:

```
\discouragebadlinebreaks[9][0.12 em plus 0.5 em]{...}
```

## 5 Important notes

Kashida and ligatures:

The method used to implement kashida feature breaks a ligature if it is applied to the letters which are joined to form the ligature. This is fixed in `TEXNegar`, but it is not well developed yet.

## 6 Acknowledgments

In the first place I have to thank Donald Knuth for inventing TeX. During the development of this package I referred to Stack Exchange network of question-and-answer (Q&A) websites to solve problems for which I am grateful. I also would like to thank the developer teams of TeX's friends especially LaTeX, LuaTeX and XeTeX teams.

## 7 Change History

### 2020-08-29 v0.1a

- First standalone version.

### 2020-08-30 v0.1b

- Changed some file names.

### 2021-01-27 v0.1c

- Added the option `Minimal` which is needed if `texnegar` is used for kashida implementaion only.
- Fixed the problem with `Scheherazade` and `Amiri` fonts.

## 2021-01-31 v0.1d

- Added the option `Kashidafontfamily` that fixes the issue in `ArabLuaTeX` if one uses fonts other than `HM Series` and `Adobe Arab`.

## 2021-02-09 v0.1e

- Fixed the problem of inserting the kashida before the diacritical marks. Now, after stretching, the diacritical marks appear before kashida.

## To Do's

To do

## References:

*Actually, this is not a "References" nor a "Literature", but the most important although not a complete list of "Resources Used" to develop this package.*

- [1] Donald E. Knuth, *The T<sub>E</sub>X book*, Addison-Wesley, 1986.
- [2] Victor Eijkhout, *T<sub>E</sub>X BY TOPIC*, Addison-Wesley, 2013.
- [3] Paul W. Abrahams, Kathryn A. Hargreaves, and Karl Berry, *T<sub>E</sub>X for the Impatient*, Addison-Wesley, 2013.
- [4] Leslie Lamport, *L<sup>A</sup>T<sub>E</sub>X, A document preparation System*, Addison-Wesley, 1986.
- [5] Frank Mittelbach and Michel Goossens with Johannes Braams, David Carlisle, and Chris Rowley, *The L<sup>A</sup>T<sub>E</sub>X Companion*, Addison-Wesley, second edition, 2004.
- [6] Roberto Ierusalimsky, *Programming in Lua*, Lua.org, fourth edition, 2016
- [7] Lua.org, *Lua 5.3 Reference Manual*, Lua.org, 2016
- [8] Package `latex`: The LaTeX Team, *The L<sup>A</sup>T<sub>E</sub>X 2<sub>ε</sub> Sources*, [CTAN:macros/latex/base/source2e.pdf](#), 2020-02-02
- [9] Package `l3kernel`: The LaTeX3 Team, *The L<sup>A</sup>T<sub>E</sub>X 3 Sources*, [CTAN:macros/latex/contrib/l3kernel/source3.pdf](#), 2020-07-17
- [10] Package `l3kernel`: The LaTeX3 Team, *The L<sup>A</sup>T<sub>E</sub>X 3 Interfaces*, [CTAN:macros/latex/contrib/l3kernel/interface3.pdf](#), 2020-07-17
- [11] Package `luatex`: The LuaTeX Team, *LuaTeX Reference Manual*, [CTAN:systems/doc/luatex/luatex.pdf](#), 2020

- [12] Package `xetexref`: Will Robertson, Khaled Hosny, and Karl Berry, X<sub>Ǝ</sub>TeX reference guide, [CTAN:info/xetexref/xetex-reference.pdf](https://ctan.info/xetexref/xetex-reference.pdf), 2019-12-09
- [13] Package `xetex`: Jonathan Kew, About X<sub>Ǝ</sub>TeX, [CTAN:systems/doc/xetex/XeTeX-notes.pdf](https://ctan.org/systems/doc/xetex/XeTeX-notes.pdf), 2005-10-17
- [14] Package `xetex`: Michel Goossens, The X<sub>Ǝ</sub>TeX Companion, <http://xml.web.cern.ch/XML/lgc2/xetexmain.pdf>, 2009-08-19
- [15] Website: Stack Exchange: Hot Questions, T<sub>E</sub>X-~~L~~A<sub>T</sub>E<sub>X</sub> Q&A for users of TeX, LaTeX, ConTeXt, and related typesetting systems, [tex.stackexchange.com](https://tex.stackexchange.com)
- [16] Website: LuaTeX Wiki, LuaT<sub>E</sub>X Wiki, [wiki.luatex.org](https://wiki.luatex.org)

## Index

- gap, 4
- General Commands, 12**
  - `\KashidaOff`, 12
  - `\KashidaOn`, 12
- General Options, 9**
  - Kashida, 9
    - glyph, 9
    - leaders+glyph, 10
    - leaders+hrule, 10
  - Minimal, 9
    - Off, 9
    - On, 9
  - color, 11
  - ligatures, 10
  - linebreakpenalty, 10
- Kashida, 3
- letter combinations, 4
- ligatures, 4
- Lua<sub>TeX</sub>-only Options, 11**
  - Kashidafontfamily, 11
  - hboxrecursion, 11
  - vboxrecursion, 11
- overlapping of glyphs, 4
- `TeXNegar`, 3
- Vafa Khalighi, 4
- X<sub>La</sub>TeX-only Commands, 13**
  - `\discouragebadlinebreaks`, 13
- X<sub>La</sub>TeX-only Options, 11**
  - kashidastretch, 11
- xepersian, 3



X<sub>Ǝ</sub>Persian

# Example of Use

Engine: XeTeX using xepersian

Kashida=leaders+hrule

File: TEXMFDIST/doc/latex/texnegar/xepersian-XB.tex

Font: XB Kayhan  
Font Scale: 4.5  
color: red

Engine: XeTeX using xepersian,  
Style: Regular,  
Kashida: Off

راهی جایی تابی چاپی  
چاهمی تلاشهایی  
شتابهایی تابی چاپی  
راهی تلاشهایی که  
کتابهایی که کلاههایی  
که کتابهایی

Engine: XeTeX using xepersian,  
Style: Regular,  
Kashida: leaders+hrule On

راهی جایی تابی چاپی  
چاههی تلاشهایی  
شتابهایی تابی چاپی  
راهی تلاشهایی که  
کتابهایی که کلاههایی  
که کتابهایی

Engine: XeTeX using xepersian,  
Style: Italic,  
Kashida: leaders+hrule On

راهی جایی تابی چاپی  
چاه‌هی تلاش‌هایی  
شتاب‌هایی تابی چاپی  
راهی تلاش‌هایی که  
کتاب‌هایی که کلاه‌هایی  
که کتاب‌هایی

Engine: XeTeX using xepersian,  
Style: Oblique,  
Kashida: leaders+hrule On

راهی جایی تابی چایی  
چاههی تلاشهایی  
شتابهایی تابی چایی  
راهی تلاشهایی که  
کتابهایی که کلاههایی  
که کتابهایی

Engine: XeTeX using xepersian,  
Style: Outline,  
Kashida: leaders+hrule On

راهی جایی تایی چاپی  
چاهری تلاشهایی  
شتابهایی تایی چاپی  
راهی تلاشهایی  
که کتابهایی  
که کلاههایی که  
کتابهایی

Engine: XeTeX using xepersian,  
Style: Sayeh,  
Kashida: leaders+hrule On

راهی جایی تابی چاپی  
چاهیهی تلاشیهایی  
شتابیهایی تابی چاپی  
راهی تلاشیهایی  
که کتابیهایی  
که کلاهییهایی که  
کتابیهایی

Engine: XeTeX using xepersian,  
Style: Pook,  
Kashida: leaders+hrule On

راهی جایی تایی چاپی  
چاهری تلاشهایی  
شتابهایی تایی چاپی  
راهی تلاشهایی  
که کتابهایی  
که کلاههایی که  
کتابهایی



Engine: XeTeX using xepersian,  
Style: Sayeh,  
Kashida: leaders+hrule On

راهی جایی تابی چاپی  
چاهیهی تلاشیهایی  
شتابیهایی تابی چاپی  
راهی تلاشیهایی  
که کتاییهایی  
که کتاییهایی که  
کتاییهایی

Engine: XeTeX using xepersian,  
Style: Navaar,  
Kashida: leaders+hrule On

راهی جایی تابی چاپی  
چاهیهی تلاشیهایی  
شتابیهایی تابی چاپی  
راهی تلاشیهایی  
که کتابیهایی  
که کلاهیهایی که  
کتابیهایی

TEXNegar

# Example of Use

Engine: LuaTeX using texnegar

Kashida=glyph

File: TEXMFDIST/doc/latex/texnegar/texnegar-luatex-glyph.tex

Font:	HM XKayhan
Font Scale:	4.5
linebreakpenalty:	8
kashidastretch:	0.14em plus 5.5em
hboxrecursion:	0n
vboxrecursion:	0n
color:	red

Engine: LuaTeX using texnegar,  
Style: Regular,  
Kashida: Off

راهی جایی تابی چاپی  
چاههی شتابهایی تابی  
چاپی راهی تلاشهایی  
که کتابهایی که  
کلاههایی که کتابهایی

Engine: LuaTeX using texnegar,  
Style: Regular,  
Kashida: glyph (0n)

راهی جایی تابی چاپی  
چاههی شتابهایی تابی  
چاپی راهی تلاشهایی  
که کتابهایی که  
کلاههایی که کتابهایی

Engine: LuaTeX using texnegar,  
Style: *Italic*,  
Kashida: glyph (0n)

راهی جایی تابی چاپی  
چاههی شتابهایی تابی  
چاپی راهی تلاشهایی  
که کتابهایی که  
کلاههایی که کتابهایی

Engine: LuaTeX using texnegar,  
Style: Oblique,  
Kashida: glyph (0n)

راهی جایی تابی چاپی  
چاههی شتابهایی تابی  
چاپی راهی تلاشهایی  
که کتابهایی که  
کلاههایی که کتابهایی

Engine: LuaTeX using texnegar,  
Style: Outline,  
Kashida: glyph (0n)

راهی جایی تابی چاپی  
چاههی شتابهایی تابی  
چاپی راهی تلاشهایی  
که کتابهایی که  
کلاسهایی که کتابهایی



Engine: LuaTeX using texnegar,  
Style: Shadow,  
Kashida: glyph (0n)

راهی جایی تابی چایی  
چاههی شتابهایی تابی  
چایی راهی تلاشهایی  
که کتابهایی که  
کلاههایی که کتابهایی

Engine: LuaTeX using texnegar,  
Style: Pook,  
Kashida: glyph (0n)

راهی چاپی  
تابی چاپی چاهیهی  
شتابهایی تابی چاپی  
راهی تلاشهایی که  
کتابههایی که  
کلاسههایی که  
کتابههایی

Engine: LuaTeX using texnegar,  
Style: Sayeh,  
Kashida: glyph (0n)

راهی جایی تابی  
چاپی چاهری  
شتابهایی تابی چاپی  
راهی تلاشهایی که  
کتابهایی که  
کلاسهایی که  
کتابهایی

Engine: LuaTeX using texnegar,  
Style: Navaar,  
Kashida: glyph (0n)

راهی چاپی  
تابی چاپی چاهری  
شتابهایی تابی چاپی  
راهی تلاشهایی که  
کتابهایی که  
کلاههایی که  
کتابهایی

TEXNegar

# Example of Use

Engine: LuaTeX using texnegar

Kashida=leaders+glyph

File: TEXMPDIST/doc/latex/texnegar/texnegar-luatex-leaders-glyph.tex

Font:	HM XKayhan
Font Scale:	4.5
linebreakpenalty:	8
kashidastretch:	0.14em plus 5.5em
hboxrecursion:	0n
vboxrecursion:	0n
color:	red

Engine: LuaTeX using texnegar,  
Style: Regular,  
Kashida: Off

راهی جایی تابی چاپی  
چاههی شتابهایی تابی  
چاپی راهی تلاشهایی  
که کتابهایی که  
کلاههایی که کتابهایی

Engine: LuaTeX using texnegar,  
Style: Regular,  
Kashida: leaders+glyph (0n)

راهی جایی تابی چاپی  
چاههی شتابهایی تابی  
چاپی راهی تلاشهایی  
که کتابهایی که  
کلاههایی که کتابهایی

Engine: LuaTeX using texnegar,  
Style: *Italic*,  
Kashida: leaders+glyph (0n)

راهی جایی تابی چاپی  
چاههی شتابهایی تابی  
چاپی راهی تلاشهایی  
که کتابهایی که  
کلاههایی که کتابهایی



Engine: LuaTeX using texnegar,  
Style: Oblique,  
Kashida: leaders+glyph (0n)

راهی جایی تابی چایی  
چاههی شتابهایی تابی  
چایی راهی تلاشهایی  
که کتابهایی که  
کلاههایی که کتابهایی

Engine: LuaTeX using texnegar,  
Style: Outline,  
Kashida: leaders+glyph (0n)

راهی جایی تابی چاپی  
چاههی شتابهایی تابی  
چاپی راهی تلاشهایی  
که کتابهایی که  
کلاسهایی که کتابهایی

Engine: LuaTeX using texnegar,  
Style: Shadow,  
Kashida: leaders+glyph (0n)

راهی جایی تابی چایی  
چاههی شتابهایی تابی  
چایی راهی تلاشهایی  
که کتابهایی که  
کلاههایی که کتابهایی

Engine: LuaTeX using texnegar,  
Style: Pook,  
Kashida: leaders+glyph (0n)

راهی چاپی  
تابی چاپی چاههی  
شتابهایی تابی چاپی  
راهی تلاشهایی که  
کتابهایی که  
کلاههایی که  
کتابهایی

Engine: LuaTeX using texnegar,  
Style: Sayeh,  
Kashida: leaders+glyph (0n)

راهی جایی تابى  
چاپى چاهى  
شتابهاى تابى چاپى  
راهى تلاشهاى كه  
كتابهاى كه  
كلاههاى كه  
كتابهاى

Engine: LuaTeX using texnegar,  
Style: Navaar,  
Kashida: leaders+glyph (0n)

راهی چاپی  
تابی چاپی چاهری  
شتابهایی تابی چاپی  
راهی تلاشهایی که  
کتابهایی که  
کلاههایی که  
کتابهایی

TEXNegar

# Example of Use

Engine: LuaTeX using texnegar

Kashida=leaders+hrule

File: TEXMFDIST/doc/latex/texnegar/texnegar-luatex-leaders-hrule.tex

Font:	HM XKayhan
Font Scale:	4.5
linebreakpenalty:	8
kashidastretch:	0.14em plus 5.5em
hboxrecursion:	0n
vboxrecursion:	0n
color:	red

Engine: LuaTeX using texnegar,  
Style: Regular,  
Kashida: Off

راهی جایی تابی چاپی  
چاههی شتابهایی تابی  
چاپی راهی تلاشهایی  
که کتابهایی که  
کلاههایی که کتابهایی



Engine: LuaTeX using texnegar,  
Style: Regular,  
Kashida: leaders+hrule (0n)

راهی جایی تابی چاپی  
چاههی شتابهایی تابی  
چاپی راهی تلاشهایی  
که کتابهایی که  
کلاههایی که کتابهایی

Engine: LuaTeX using texnegar,  
Style: *Italic*,  
Kashida: leaders+hrule (0n)

راهی جایی تابی چاپی  
چاههی شتابهایی تابی  
چاپی راهی تلاشهایی  
که کتابهایی که  
کلاههایی که کتابهایی

Engine: LuaTeX using texnegar,  
Style: Oblique,  
Kashida: leaders+hrule (0n)

راهی جایی تابی چاپی  
چاههی شتابهایی تابی  
چاپی راهی تلاشهایی  
که کتابهایی که  
کلاههایی که کتابهایی

Engine: LuaTeX using texnegar,  
Style: Outline,  
Kashida: leaders+hrule (0n)

راهی جایی تابی چاپی  
چاههی شتابهایی تابی  
چاپی راهی تلاشهایی  
که کتابهایی که  
کلاسهایی که کتابهایی

Engine: LuaTeX using texnegar,  
Style: Shadow,  
Kashida: leaders+hrule (0n)

راهی جایی تابی چاپی  
چاههی شتابهایی تابی  
چاپی راهی تلاشهایی  
که کتابهایی که  
کلاههایی که کتابهایی

Engine: LuaTeX using texnegar,  
Style: Pook,  
Kashida: leaders+hrule (0n)

راهی چاپی  
تابی چاپی چاهری  
شتابهایی تابی چاپی  
راهی تلاشهایی که  
کتابهایی که  
کلاشهایی که  
کتابهایی

Engine: LuaTeX using texnegar,  
Style: Sayeh,  
Kashida: leaders+hrule (0n)

راهی جایی تابی  
چاپی چاهیهی  
کتابهایی تابی چاپی  
راهی تلاشهایی که  
کتابهایی که  
کلاسهایی که  
کتابهایی

Engine: LuaTeX using texnegar,  
Style: Navaar,  
Kashida: leaders+hrule (0n)

راهی چاپی  
تابی چاپی چاهری  
شتابهایی تابی چاپی  
راهی تلاشهایی که  
کتابهایی که  
کلاهایی که  
کتابهایی



TEXNegar

# Example of Use

Engine: XeTeX using texnegar and bidi

Kashida=glyph

File: TEXMFDIST/doc/latex/texnegar/texnegar-xetex-bidi-glyph.tex

Font: HM XKayhan  
Font Scale: 4.5  
linebreakpenalty: 8  
kashidastretch: 0.14em plus 5.5em  
hboxrecursion: 0n  
vboxrecursion: 0n  
color: red

Engine: XeTeX using texnegar and bidi,  
Style: Regular,  
Kashida: Off

راهی جایی تابی چاپی  
چاههی تلاشهایی  
شتابهایی تابی چاپی  
راهی تلاشهایی که  
کتابهایی که کلاههایی  
که کتابهایی

Engine: XeTeX using texnegar and bidi,  
Style: Regular,  
Kashida: glyph (0n)

راهی جایی تابی چاپی  
چاههی تلاشهای  
شتابهای تابی چاپی  
راهی تلاشهای  
که کتابهای  
که کلاههای که  
کتابهای

Engine: XeTeX using texnegar and bidi,  
Style: *Italic*,  
Kashida: glyph (0n)

راهی جایی تابی چاپی  
چاههی تلاشهای  
شتابهای تابی چاپی  
راهی تلاشهای  
که کتابهای  
که کلاههای که  
کتابهای

Engine: XeTeX using texnegar and bidi,  
Style: Oblique,  
Kashida: glyph (0n)

راهی جایی تابی چایی  
چاههی تلاشهایی  
شتابهایی تابی چایی  
راهی تلاشهایی  
که کتابهایی  
که کلاههایی که  
کتابهایی

Engine: XeTeX using texnegar and bidi,  
Style: Outline,  
Kashida: glyph (0n)

راهی جایی تابی چایی  
چاههی تلاشهایی  
شتابهایی تابی چایی  
راهی تلاشهایی  
که کتابهایی  
که کلاههایی که  
کتابهایی

Engine: XeTeX using texnegar and bidi,  
Style: Shadow,  
Kashida: glyph (0n)

راهی جای تابی چایی  
چاههی تلاشهایی  
شتابهایی تابی چایی  
راهی تلاشهایی  
که کتابهایی  
که کلاههایی که  
کتابهایی

Engine: XeTeX using texnegar and bidi,  
Style: Pook,  
Kashida: glyph (0n)

راهی جایابی تابی  
چاپی چاهری  
تلاشهایی شتابهایی  
تابی چاپی راهی  
تلاشهرایی  
که کتابهرایی  
که کلاههرایی که  
کتابهرایی



Engine: XeTeX using texnegar and bidi,  
Style: Sayeh,  
Kashida: glyph (0n)

راهی جایی تابی  
چاپی چاههی  
تلاشهای شتابهای  
تابی چاپی راهی  
تلاشهای پای که  
کتابهای که  
کلاههای که  
کتابهای

Engine: XeTeX using texnegar and bidi,  
Style: Navaar,  
Kashida: glyph (0n)

راهی جایی تابی  
چاپی چاهری  
تلاشهایی شتابهایی  
تابی چاپی راهی  
تلاشهای پای  
که کتابهایی  
که کلاههایی که  
کتابهایی

TEXNegar

# Example of Use

Engine: XeTeX using texnegar and bidi

Kashida=leaders+glyph

File: TEXMPDIST/doc/latex/texnegar/texnegar-xetex-bidi-leaders-glyph.tex

Font:	HM XKayhan
Font Scale:	4.5
linebreakpenalty:	8
kashidastretch:	0.14em plus 5.5em
hboxrecursion:	0n
vboxrecursion:	0n
color:	red

Engine: XeTeX using texnegar and bidi,  
Style: Regular,  
Kashida: Off

راهی جایی تابی چاپی  
چاههی تلاشهایی  
شتابهایی تابی چاپی  
راهی تلاشهایی که  
کتابهایی که کلاههایی  
که کتابهایی

Engine: XeTeX using texnegar and bidi,  
Style: Regular,  
Kashida: leaders+glyph (0n)

راهی جایی تابی چاپی  
چاههی تلاشهایی  
شتابهایی تابی چاپی  
راهی تلاشهایی  
که کتابهایی  
که کلاههایی که  
کتابهایی

Engine: XeTeX using texnegar and bidi,  
Style: *Italic*,  
Kashida: leaders+glyph (0n)

راهی جایی تابی چاپی  
چاههی تلاشهای  
شتابهای تابی چاپی  
راهی تلاشهای  
که کتابهای  
که کلاههای که  
کتابهای

Engine: XeTeX using texnegar and bidi,  
Style: Oblique,  
Kashida: leaders+glyph (0n)

راهی جایی تابی چایی  
چاههی تلاشهایی  
شتابهایی تابی چایی  
راهی تلاشهایی  
که کتابهایی  
که کلاههایی که  
کتابهایی

Engine: XeTeX using texnegar and bidi,  
Style: Outline,  
Kashida: leaders+glyph (0n)

راهی جایی تابی چاپی  
چاههی تلاشهایی  
شتابهایی تابی چاپی  
راهی تلاشهایی  
که کتابهایی  
که کلاههایی که  
کتابهایی



Engine: XeTeX using texnegar and bidi,  
Style: Shadow,  
Kashida: leaders+glyph (0n)

راهی جای تاب چایی  
چاههی تلاشهایی  
شتابهایی تاب چایی  
راهی تلاشهایی  
که کتابهایی  
که کلاههایی که  
کتابهایی

Engine: XeTeX using texnegar and bidi,  
Style: Pook,  
Kashida: leaders+glyph (0n)

راهی جایابی تابی  
چاپی چاههی  
تلاشهای شتابهای  
تابی چاپی راهی  
تلاشهای پای  
که کتابهای  
که کلاههای که  
کتابهای

Engine: XeTeX using texnegar and bidi,  
Style: Sayeh,  
Kashida: leaders+glyph (0n)

راهی جایی تابی  
چاپی چاههی  
تلاشهای شتابهای  
تابی چاپی راهی  
تلاشهای پای که  
کتابهای که  
کلاههای که  
کتابهای

Engine: XeTeX using texnegar and bidi,  
Style: Navaar,  
Kashida: leaders+glyph (0n)

راهی جایی تابی  
چاپی چاهری  
تلاشهایی شتابهایی  
تابی چاپی راهی  
تلاشهرایی  
که کتابهایی  
که کلاههایی که  
کتابهایی

TEXNegar

# Example of Use

Engine: XeTeX using texnegar and bidi

Kashida=leaders+hrule

File: TEXMFDIST/doc/latex/texnegar/texnegar-xetex-bidi-leaders-hrule.tex

Font: HM XKayhan  
Font Scale: 4.5  
linebreakpenalty: 8  
kashidastretch: 0.14em plus 5.5em  
hboxrecursion: 0n  
vboxrecursion: 0n  
color: red

Engine: XeTeX using texnegar and bidi,  
Style: Regular,  
Kashida: Off

راهی جایی تابی چاپی  
چاههی تلاشهایی  
شتابهایی تابی چاپی  
راهی تلاشهایی که  
کتابهایی که کلاههایی  
که کتابهایی

Engine: XeTeX using texnegar and bidi,  
Style: Regular,  
Kashida: leaders+hrule (0n)

راهی جایی تابی چاپی  
چاههی تلاشهایی  
شتابهایی تابی چاپی  
راهی تلاشهایی  
که کتابهایی  
که کلاههایی که  
کتابهایی

Engine: XeTeX using texnegar and bidi,  
Style: Italic,  
Kashida: leaders+hrule (0n)

راهی جایی تابی چاپی  
چاههی تلاشهای  
شتابهای تابی چاپی  
راهی تلاشهای  
که کتابهای  
که کلاههای که  
کتابهای



Engine: XeTeX using texnegar and bidi,  
Style: Oblique,  
Kashida: leaders+hrule (0n)

راهی جایی تابی چایی  
چاههی تلاشهایی  
شتابهایی تابی چایی  
راهی تلاشهایی  
که کتابهایی  
که کلاههایی که  
کتابهایی

Engine: XeTeX using texnegar and bidi,  
Style: Outline,  
Kashida: leaders+hrule (0n)

راهی جایابی تابی چاپی  
چاههی تلاشهایی  
شتابهایی تابی چاپی  
راهی تلاشهایی  
که کتابهایی  
که کلاههایی که  
کتابهایی

Engine: XeTeX using texnegar and bidi,  
Style: Shadow,  
Kashida: leaders+hrule (0n)

راهی جایی تابی چایی  
چاهه‌هی تلاش‌هایی  
شتاب‌هایی تابی چایی  
راهی تلاش‌هایی  
که کتاب‌هایی  
که کلاه‌هایی که  
کتاب‌هایی

Engine: XeTeX using texnegar and bidi,  
Style: Pook,  
Kashida: leaders+hrule (0n)

راهی جایابی تابی  
چاپی چاهیهی  
تلاشیهایی شتابیهایی  
تابی چاپی راهی  
تلاشیهایی  
که کتابیهایی  
که کلاهیهایی که  
کتابیهایی

Engine: XeTeX using texnegar and bidi,  
Style: Sayeh,  
Kashida: leaders+hrule (0n)

راهی چاپی کتابی  
چاپی چاههای  
تلاشهای شتابهای  
تابی چاپی راهی  
تلاشهای پای که  
کتابهای پای که  
کلاههای پای که  
کتابهای

Engine: XeTeX using texnegar and bidi,  
Style: Navaar,  
Kashida: leaders+hrule (0n)

راهی جایابی قابی  
چاپی چاهری  
تلاشهایی شتابهایی  
تابی چاپی راهی  
تلاشهایی چاپی  
که کتابهایی  
که کلاههایی که  
کتابهایی

TeXNegar

# Example of Use

Engine: XeTeX using texnegar and xepersian

Kashida=glyph

File: TEXMPDIST/doc/latex/texnegar/texnegar-xetex-xepersian-glyph.tex

Font: HM XKayhan  
Font Scale: 4.5  
linebreakpenalty: 8  
kashidastretch: 0.14em plus 5.5em  
color: red

Engine: XeTeX using texnegar and xepersian,  
Style: Regular,  
Kashida: Off

راهی جایی تابی چاپی  
چاههی تلاشهایی  
شتابهایی تابی چاپی  
راهی تلاشهایی که  
کتابهایی که کلاههایی  
که کتابهایی



Engine: XeTeX using texnegar and xepersian,  
Style: Regular,  
Kashida: glyph (0n)

راهی جایی تابی چاپی  
چاههی تلاشهایی  
شتابهایی تابی چاپی  
راهی تلاشهایی که  
کتابهایی که کلاههایی  
که کتابهایی

Engine: XeTeX using texnegar and xepersian,  
Style: Italic,  
Kashida: glyph (0n)

راهی جایی تابی چاپی  
چاههی تلاشهایی  
شتابهایی تابی چاپی  
راهی تلاشهایی که  
کتابهایی که کلاههایی  
که کتابهایی

Engine: XeTeX using texnegar and xepersian,  
Style: Oblique,  
Kashida: glyph (0n)

راهی جایی تابی چاپی  
چاههی تلاشهای  
شتابهای تابی چاپی  
راهی تلاشهایی که  
کتابهایی که کلاههایی  
که کتابهایی

Engine: XeTeX using texnegar and xepersian,  
Style: Outline,  
Kashida: glyph (0n)

راهی جایابی چاپی  
چاههی تلاشهایی  
شتابهایی تابی چاپی  
راهی تلاشهایی که  
کتابهایی که کلاههایی  
که کتابهایی

Engine: XeTeX using texnegar and xepersian,  
Style: Shadow,  
Kashida: glyph (0n)

راهی جایی تابی چایی  
چاههی تلاشهایی  
شتابهایی تابی چایی  
راهی تلاشهایی که  
کتابهایی که کلاههایی  
که کتابهایی

Engine: XeTeX using texnegar and xepersian,  
Style: Pook,  
Kashida: glyph (0n)

راهی جایی تابی  
چاپی چاهری  
تلاشهایی شتابهایی  
تابی چاپی راهی  
تلاشهایایی  
که کتابهایی  
که کلاههایی که  
کتابهایی

Engine: XeTeX using texnegar and xepersian,  
Style: Sayeh,  
Kashida: glyph (0n)

راهی جایی تابی  
چاپی چاههی  
تلاشهای شتابهای  
تابی چاپی راهی  
تلاشهای پای که  
کتابهای که  
کلاههای که  
کتابهای

Engine: XeTeX using texnegar and xepersian,  
Style: Navaar,  
Kashida: glyph (0n)

راهی جایی تابی  
چاپی چاهری  
تلاشهایی شتابهایی  
تابی چاپی راهی  
تلاشهای پای  
که کتابهایی  
که کلاههایی که  
کتابهایی



TeXNegar

# Example of Use

Engine: XeTeX using texnegar and xepersian

Kashida=leaders+glyph

File: TEXMPDIST/doc/latex/texnegar/texnegar-xetex-xepersian-leaders-glyph.tex

Font:	HM XKayhan
Font Scale:	4.5
linebreakpenalty:	8
kashidastretch:	0.14em plus 5.5em
color:	red

Engine: XeTeX using texnegar and xepersian,  
Style: Regular,  
Kashida: Off

راهی جایی تابی چاپی  
چاههی تلاشهایی  
شتابهایی تابی چاپی  
راهی تلاشهایی که  
کتابهایی که کلاههایی  
که کتابهایی

Engine: XeTeX using texnegar and xepersian,  
Style: Regular,  
Kashida: leaders+glyph (0n)

راهی جایی تابی چاپی  
چاههی تلاشهایی  
شتابهایی تابی چاپی  
راهی تلاشهایی که  
کتابهایی که کلاههایی  
که کتابهایی

Engine: XeTeX using texnegar and xepersian,  
Style: Italic,  
Kashida: leaders+glyph (0n)

راهی جایی تابی چاپی  
چاههی تلاشهایی  
شتابهایی تابی چاپی  
راهی تلاشهایی که  
کتابهایی که کلاههایی  
که کتابهایی

Engine: XeTeX using texnegar and xepersian,  
Style: Oblique,  
Kashida: leaders+glyph (0n)

راهی جایی تابی چاپی  
چاههی تلاشهای  
شتابهای تابی چاپی  
راهی تلاشهایی که  
کتابهایی که کلاههایی  
که کتابهایی

Engine: XeTeX using texnegar and xepersian,  
Style: Outline,  
Kashida: leaders+glyph (0n)

راهی جایی تابی چاپی  
چاهری تلاشهایی  
شتابهایی تابی چاپی  
راهی تلاشهایی که  
کتابهایی که کلاههایی  
که کتابهایی

Engine: XeTeX using texnegar and xepersian,  
Style: Shadow,  
Kashida: leaders+glyph (0n)

راهی جایی تابی چایی  
چاههی تلاشهایی  
شتابهایی تابی چایی  
راهی تلاشهایی که  
کتابهایی که کلاههایی  
که کتابهایی

Engine: XeTeX using texnegar and xepersian,  
Style: Pook,  
Kashida: leaders+glyph (0n)

راهی جایابی تابی  
چاپی چاهری  
تلاشهایی شتابهایی  
تابی چاپی راهی  
تلاشهایی  
که کتابهایی  
که کلاههایی که  
کتابهایی



Engine: XeTeX using texnegar and xepersian,  
Style: Sayeh,  
Kashida: leaders+glyph (0n)

راهی جایی تابی  
چاپی چاههی  
تلاشهای شتابهای  
تابی چاپی راهی  
تلاشهای پای که  
کتابهای که  
کلاههای که  
کتابهای

Engine: XeTeX using texnegar and xepersian,  
Style: Navaar,  
Kashida: leaders+glyph (0n)

راهی جایی تابی  
چاپی چاهری  
تلاشهایی شتابهایی  
تابی چاپی راهی  
تلاشهای پای  
که کتابهایی  
که کلاههایی که  
کتابهایی

TEXNegar

# Example of Use

Engine: XeTeX using texnegar and xepersian

Kashida=leaders+hrule

File: TEXMFDIST/doc/latex/texnegar/texnegar-xetex-xepersian-leaders-hrule.tex

Font: HM XKayhan  
Font Scale: 4.5  
linebreakpenalty: 8  
kashidastretch: 0.14em plus 5.5em  
color: red

Engine: XeTeX using texnegar and xepersian,  
Style: Regular,  
Kashida: Off

راهی جایی تابی چاپی  
چاههی تلاشهایی  
شتابهایی تابی چاپی  
راهی تلاشهایی که  
کتابهایی که کلاههایی  
که کتابهایی

Engine: XeTeX using texnegar and xepersian,  
Style: Regular,  
Kashida: leaders+hrule (0n)

راهی جایی تابی چاپی  
چاههی تلاشهایی  
شتابهایی تابی چاپی  
راهی تلاشهایی که  
کتابهایی که کلاههایی  
که کتابهایی

Engine: XeTeX using texnegar and xepersian,  
Style: Italic,  
Kashida: leaders+hrule (0n)

راهی جایی تابی چاپی  
چاههی تلاشهایی  
شتابهایی تابی چاپی  
راهی تلاشهایی که  
کتابهایی که کلاههایی  
که کتابهایی

Engine: XeTeX using texnegar and xepersian,  
Style: Oblique,  
Kashida: leaders+hrule (0n)

راهی جایی تابی چایی  
چاههی تلاشهایی  
شتابهایی تابی چایی  
راهی تلاشهایی که  
کتابهایی که کلاههایی  
که کتابهایی

Engine: XeTeX using texnegar and xepersian,  
Style: Outline,  
Kashida: leaders+hrule (0n)

راهی جایابی تابی چاپی  
چاه‌هی تلاش‌هایی  
شتاب‌هایی تابی چاپی  
راهی تلاش‌هایی که  
کتاب‌هایی که کلاه‌هایی  
که کتاب‌هایی



Engine: XeTeX using texnegar and xepersian,  
Style: Shadow,  
Kashida: leaders+hrule (0n)

راهی جایی تابی چاپی  
چاهیهی تلاشیهایی  
شتابیهایی تابی چاپی  
راهی تلاشیهایی که  
کتابیهایی که کلاهیهایی  
که کتابیهایی

Engine: XeTeX using texnegar and xepersian,  
Style: Pook,  
Kashida: leaders+hrule (0n)

راهی جایابی تابی  
چاپی چاهیهی  
تلاشیهایی شتابیهایی  
تابی چاپی راهی  
تلاشیهایی  
که کتابیهایی  
که کلاهیهایی که  
کتابیهایی

Engine: XeTeX using texnegar and xepersian,  
Style: Sayeh,  
Kashida: leaders+hrule (0n)

راهی چاپی کتابی  
چاپی چاههای  
تلاشهای شتابهای  
کتابی چاپی راهی  
تلاشهای پای که  
کتابهای پای که  
کلاهای پای که  
کتابهای

Engine: XeTeX using texnegar and xepersian,  
Style: Navaar,  
Kashida: leaders+hrule (0n)

راهی جایابی تابی  
چاپی چاهپی  
تلاشهای شتابهای  
تابی چاپی راهی  
تلاشهای چاپی  
که کتابهای  
که کلاههای که  
کتابهای